

BADANIE PODMIOTOWE

Lek. med. Przemysław Kubis

Postępowanie z pacjentem

- Badanie podmiotowe
- Badanie przedmiotowe
- Badania dodatkowe
- Rozpoznanie wstępne
- Rozpoznanie ostateczne
- dokumentacja medyczna !

Czułość i swoistość objawów chorzy

zdrowi

+ test/objaw
c=20

a=80

- test objaw
d=30

b=20

Czułość objawu: $a/(a+b)$

Swoistość objawu: $d/(c+d)$

Czułość testu diagnostycznego mierzymy proporcją osób z testem dodatnim wśród chorych, a swoistość proporcją osób z testem ujemnym wśród osób zdrowych (bez choroby).

Badanie Fizykalne

Rys Historyczny – od najdawniejszych czasów przy badaniu chorych posługiwano się prawie wyłącznie oglądaniem i obmacywaniem.

Do czasu odkrycia opukiwania i osłuchiwania lekarze traktowali pojedynczy objaw jako rozpoznanie choroby np..” Krwioplucie ”.

Hipokrates : 460-377 r.p.n.e.

Doszedł do mistrzostwa w zakresie oglądania i palpacji. Do dzisiaj zmianę wyrazu twarzy w przebiegu zapalenia otrzewnej nazywamy obliczem Hipokratesa.

Hipokrates znał tarcie opłucnowe – porównywał je do skrzypienia skóry, szmer pluskania i objawy osłuchowe obrzęku płuc.

Wywiad

W czasach Hipokratesa zbieranie wywiadu nie było częścią składową badania lekarskiego. Na podstawie wnikliwej obserwacji lekarze musieli wiedzieć co choremu dolega.

Z zachowanych źródeł dowiadujemy się, że planowe zbieranie wywiadów rozpoczęło się dopiero w czasach Cesarstwa Rzymskiego (31r.p.n.e.-476 r.n.e.). W Europie Zachodniej stały się one częścią składową badania lekarskiego w późnym średniowieczu.

Przełom XVIII i XIX wieku

W Europie dochodzi do dużego rozwoju medycyny związanej z odkryciem nowych metod badania – perkusji i auskultacji. (opukiwania i osłuchiwanie).

Metoda osłuchiwania została przyjęta przez lekarzy z entuzjazmem, a stetoskop stał się nieodłącznym towarzyszem pracy.

Dalszy postęp, widoczny w pracach następnych kilkudziesięciu lat, dotyczył głównie fizycznego wytłumaczenia objawów stwierdzanych opukiwaniem i osłuchiwaniem.

Wprowadzenie do klinik badania radiologicznego i innych badań dodatkowych zmniejszyło znacznie diagnostyki fizycznej.

Podsumowanie

W podsumowaniu tej części wykładu trzeba stwierdzić, że mimo dokładności i innych zalet badań dodatkowych, które współcześnie są bardzo rozwinięte i w miarę precyzyjne - mają swoje miejsce w ustaleniu diagnozy - nie mogą zastąpić fizycznego badania klinicznego i dokładnie oraz poprawnie zebranego wywiadu.

Badanie podmiotowe (*anamnesis*)

- Zebrane przez lekarza w rozmowie z pacjentem i / lub jego otoczeniem informacje dotyczące obecnej choroby, osoby chorego i jego rodziny.
- Wywiad ma znaczenie:
 - Diagnostyczne
 - Lecznicze

Badanie podmiotowe (*anamnesis*)

- **Trudności ze strony chorego:**
 - **Zaburzenia świadomości**
 - **Zaburzenia psychiczne**
 - **Zaburzenia pamięci**
 - **Zaburzenia mowy (jąkanie, afazja)**
 - **Niedosłuch / głuchota**

Badanie podmiotowe (*anamnesis*)

- Świadome wprowadzanie w błąd (symulacja)
- Świadome wyolbrzymianie dolegliwości (agrawacja)
- Pomniejszanie / zatajanie objawów choroby (dyssymulacja)

Badanie podmiotowe (*anamnesis*)

- Trudności ze strony lekarza:
- Niepełna znajomość -
 - obrazu klinicznego choroby
 - następstw choroby
 - powikłań choroby
 - etiologii choroby

Badanie podmiotowe (*anamnesis*)

- Techniki zbierania wywiadu:
 - Wypowiedzi anamnestyczne - *swobodna wypowiedź chorego*
 - Dyskusja - *dwukierunkowa wymiana informacji*
 - Pytania testowe – *ustalenie dokładnych danych np. czasowych*

Podejście do pacjenta

- Cierpliwe
- Poważne
- Spokojne
- Z SZACUNKIEM

UWAGA!!!!!!

Badanie podmiotowe (*anamnesis*)

- **Wywiady dotyczące obecnej choroby**
 - **Kiedy objawy wystąpiły po raz pierwszy w życiu?**
 - **W jakiej kolejności występowały po sobie objawy?**
 - **Charakterystyka tych objawów**
 - **Leczenie – czy i kiedy? Z jakim skutkiem?**

Badanie podmiotowe

- I ETAP – Skargi główne
- II ETAP – Wywiad dotyczący układów i narządów
- III ETAP – Wywiad osobisty
- IV ETAP – Wywiad rodzinny

Badanie podmiotowe – I etap =>

SKARGI GŁÓWNE

- **Jakie dolegliwości?**
- **Kiedy rozpoczęła się choroba?**
- **Jakie są objawy początkowe a jakie późniejsze?**
- **Okoliczności jakie towarzyszyły początkowi choroby?**
- **Czy objawy pojawiające się na początku zmieniały się w czasie, czy utrzymywały bez zmian?**

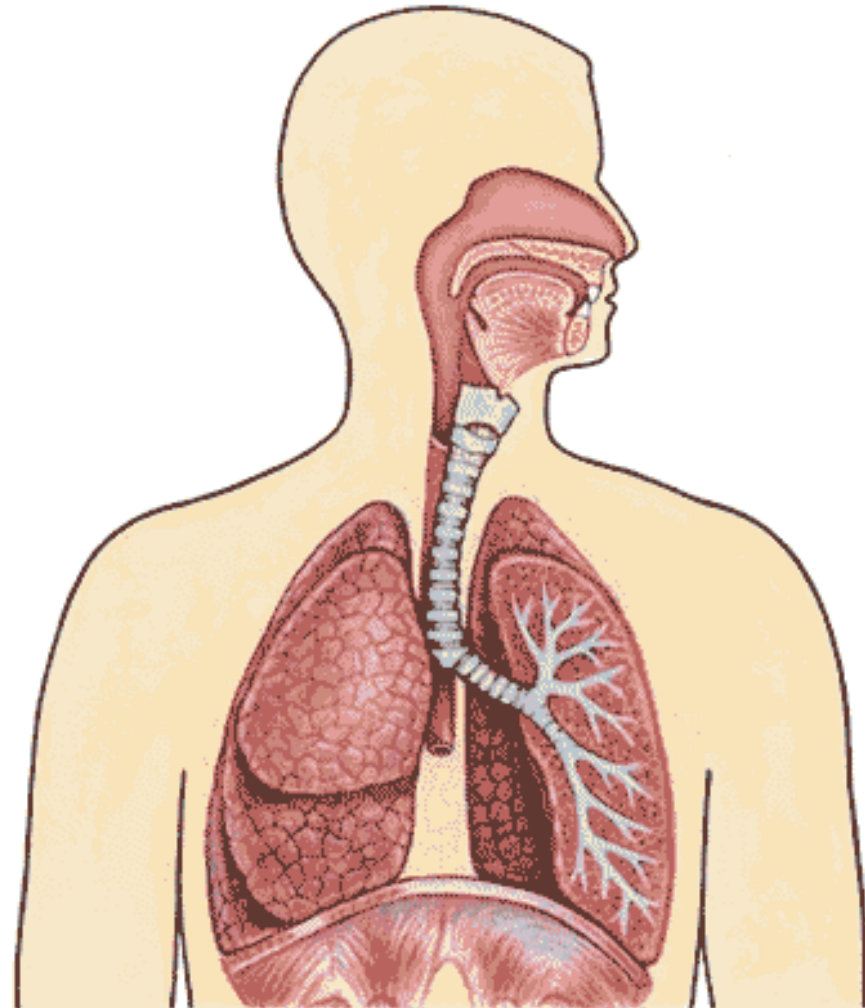
Badanie podmiotowe – II etap =>
**WYWIAD DOTYCZĄCY UKŁADÓW I
NARZĄDÓW**

- a) Układ oddechowy i układ krążenia
- b) Układ pokarmowy
- c) Układ moczowo – płciowy
- d) Układ ruchu
- e) Układ nerwowy
- f) Skóra i stan odżywienia

Badanie podmiotowe – II etap =>

Układ oddechowy i krążenia

- Duszności
- Kaszel
- Chrypka
- Kłucie w klatce piersiowej
- Ból ucisk w klatce piersiowej
- Kołatanie serca
- Dreszcze
- Gorączka
- Poty
- Obrzęki
- Omdlenia
- Objawy naczynioruchowe



Badanie podmiotowe – II etap =>

Układ pokarmowy

- Łaknienie i pragnienie (apetyt)
- Utrudnienie połykania
- Odbijanie
- Czkawka
- Zgaga
- Bóle brzucha
- Nudności
- Wymioty
- Stolec
- Żółtaczka

Badanie podmiotowe – II etap =>

Układ moczowo-płciowy

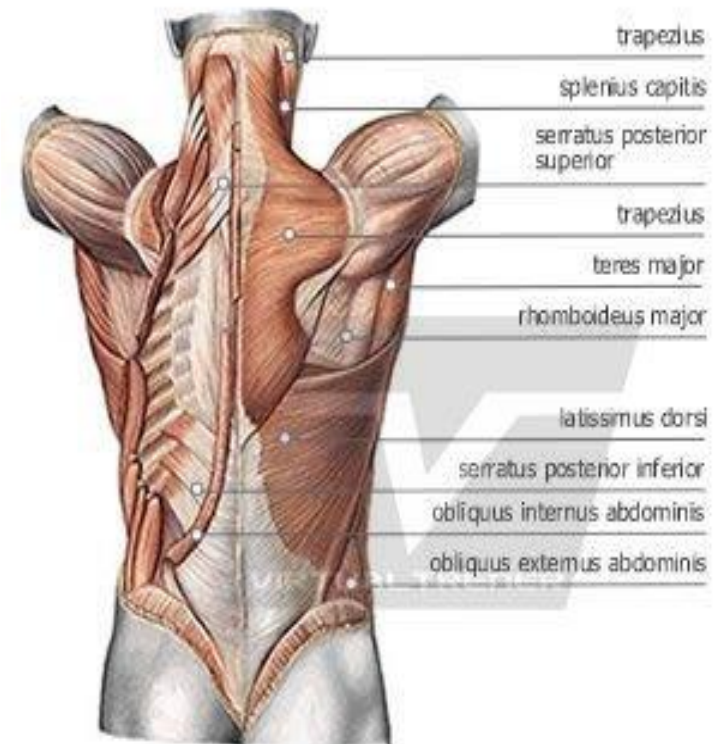
- Dobowa ilość moczu
- Jak często mocz jest oddawany
- Sposób oddawania moczu
- Czy występuje krwimocz
- Czy mocz się pieni
- Ból przy oddawaniu moczu
- *Miesiączki**
- *Przebyte ciążę, porody, poronienia**

* Tylko u kobiet

Badanie podmiotowe – II etap

=> **Układ ruchu**

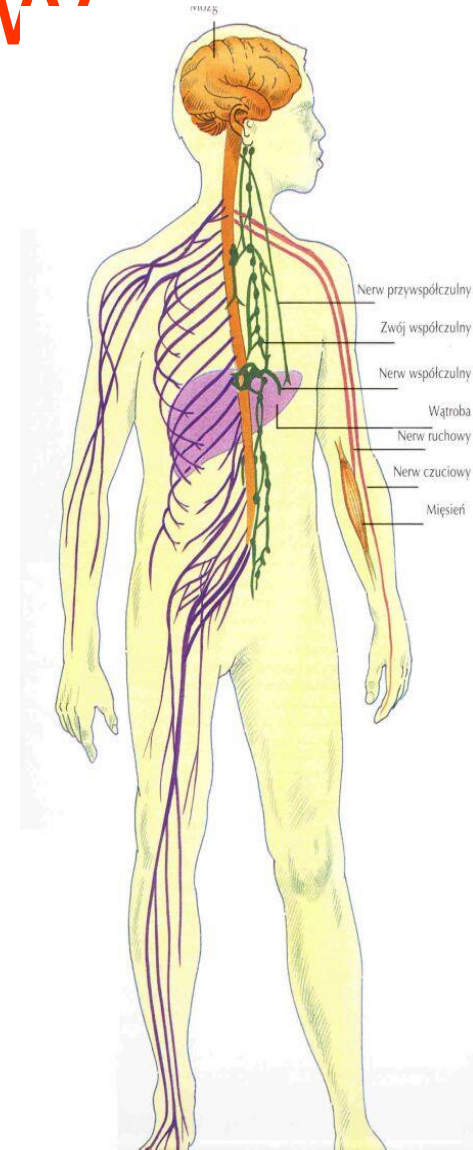
- Czy występują bóle stawów?
- Czy występują bóle mięśniowe?
- Czy występują bóle ścięgien
- Upośledzenia ruchu w stawach?



Badanie podmiotowe – II etap

=> **Układ nerwowy**

- Pamięć, koncentracja
- Nerwowość
- Nerwobóle
- Podniecenie ruchowe i psychiczne
- Apatia
- Omdlenia
- Śpiączka
- Zamroczenia
- Bóle i zawroty głowy
- Senność/ bezsenność
- Lęki
- Brak czucia, porażenia, niedowłady
- drgawki



Badanie podmiotowe – II etap =>

Skóra i stan odżywienia

- Wysypki skórne
- Łuszczenie naskórka
- Obrzęki
- Świąd
- Pieczenie
- Włosy
- Paznokcie
- Stan odżywienia



Badanie podmiotowe – III etap

=> **WYWIAD OSOBISTY**

- Przebyte choroby?
- Przebyte operacje?
- Alergie?
- Jakie są warunki mieszkaniowe?
- Jaki jest wykonywany zawód? Gdzie pracuje?
- Czy stosuje używki?
- Jaki jest sposób odżywiania?

Badanie podmiotowe – IV etap =>

Wywiad rodzinny

- Stan zdrowia rodziców i rodzeństwa
- Przyczyny zgonów w rodzinie